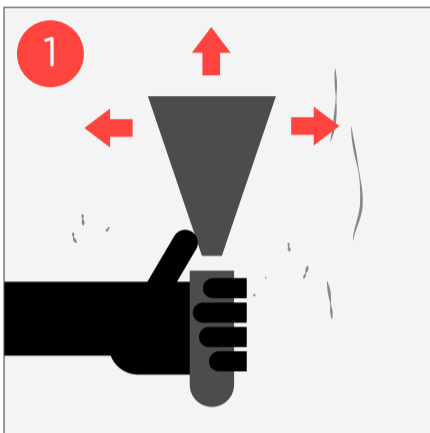




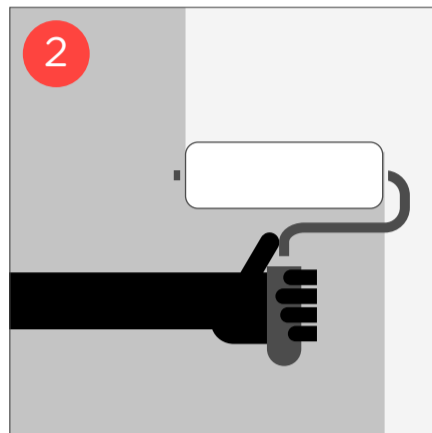
NOTICE DE POSE // INSTRUCTIONS COMMENT APPLIQUER DU PAPIER-PEINT // HOW TO APPLY A WALLPAPER FRANÇAIS // ENGLISH

© e-glue - 2006 - 2017 - all rights reserved



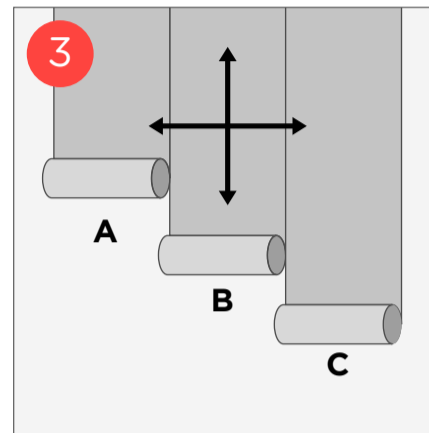
La surface du mur doit être propre, sèche et absorbante.

The wall surface must be clean, dry and absorbant.



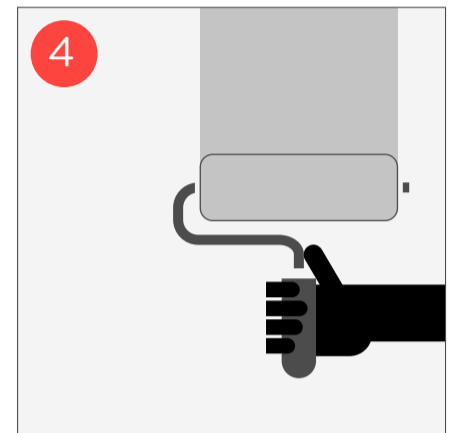
Evitez les inégalités de couleurs du mur, si nécessaire utilisez une sous-couche perméable.

Ensure the wall surface is evenly coloured and is absorbant.
If necessary treat prior to hanging.



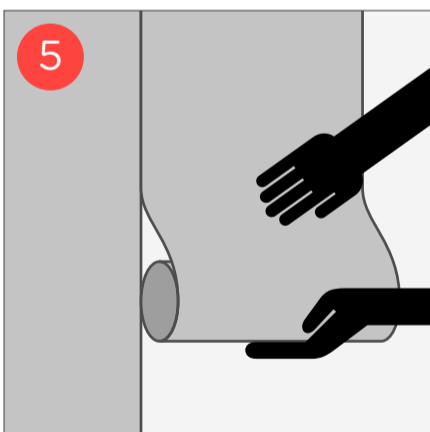
Tapissez le motif XXL de gauche à droite. Avant d'encoller le papier peint, orientez et ajustez le motif/le mur d'image sur le mur.

Decorate the XXL wallpaper from the left to the right side. Before pasting the wall you have to plumb and arrange the motive.



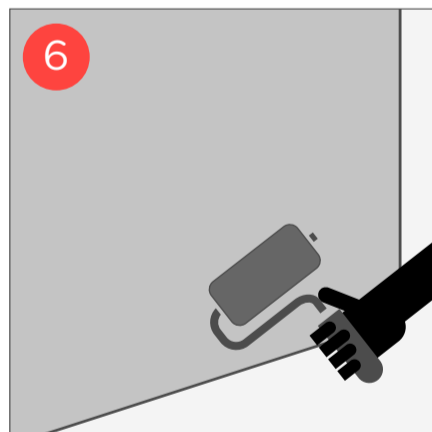
Appliquez une colle spéciale intissé directement sur le mur, ou si vous préférez la méthode classique, vous pouvez encoller l'envers du revêtement.

Apply paste evenly to the wall or if preferred paste the back of the material.



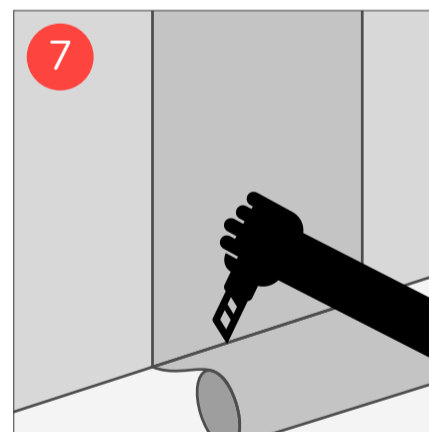
Appliquez le revêtement sur le mur sans détrempage, chassez les bulles d'air.

Apply the wallpaper to the pasted wall smoothing out air bubbles. No need to soak.



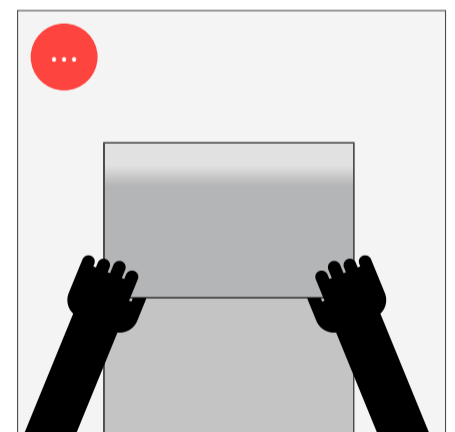
Juxtaposez le lé suivant et chassez les dernières bulles à l'aide d'un rouleau en caoutchouc.

Juxtapose the next length and smooth out air bubbles with a rubber roller.



Après 3 lés consécutifs, éliminez les traces éventuelles de colle. Ajustez les finitions.

After 3 lengths check for faults. Trim overhang.



Pour une dépose ultérieure, il vous suffira de tirer doucement pour décoller le papier-peint.

For re-decorating strips clean from the wall.